



Иновационная компания

«АЛЕТЕЯ»

ОБЩЕСТВО С ОГРАНИЧЕННОЙ ОТВЕТСТВЕННОСТЬЮ

625041, Тюменская обл., г. Тюмень, ул. Фирменная, д.2

www.aleteja.ru E-mail: info@aleteja.ru

Тел. (3452) 500-144, 79-88-71/73; факс 489-171

Тепловая завеса с водяным источником тепла ТЕПЛОМАН КЭВ-200П5120W

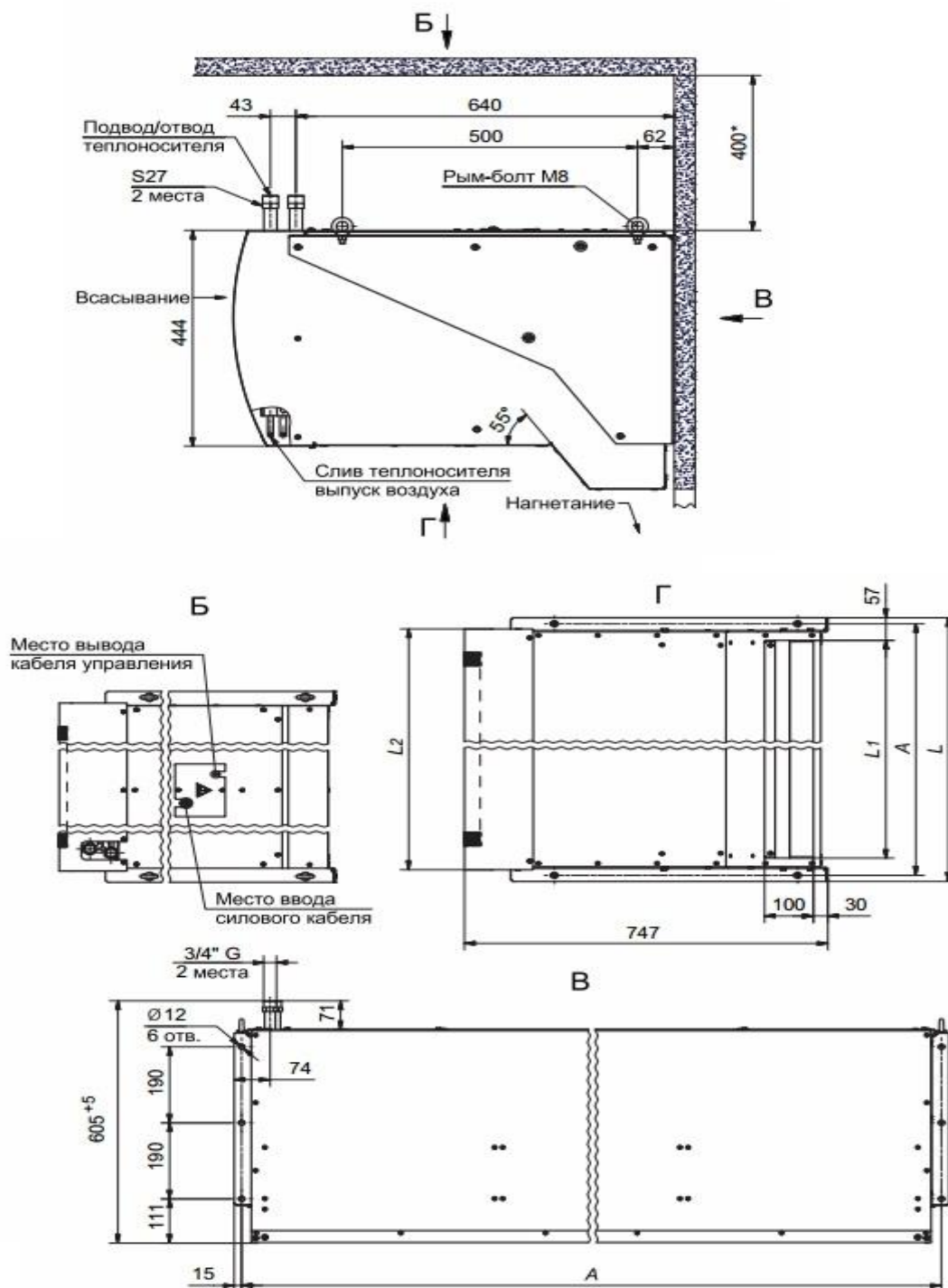


Серия	500W				
Назначение	Промышленные				
Источник тепла	Вода				
Эффективная длина струи, м	6				
Параметры питающей сети, В/Гц	220/50				
Расход воздуха, м ³ /час	4800/7200/10000				
Скорость воздуха на выходе из сопла, м/с	14,2				
Тепловая мощность, кВт*	107,9				
Габаритные размеры без учета выступающих патрубков(Длина / Ширина / Высота), мм	535/2020/735				
Присоединительные размеры патрубков для подвода/отвода теплоносителя	3/4"				
Вес (без воды), кг	129				
Максимальный ток, А	15				
Потребляемая мощность двигателей, Вт	2900				
Звуковое давление на расстоянии 5м, дБ(А)	67				
Тепловая мощность при max/min расходе воздуха (температура воды, °С), кВт					
150/70	130/70	105/70	95/70	80/60	60/40
134,4/85,9	125/79,4	112,9/71	107,9/67,5	87,1/54,5	49,7/31,1
Подогрев воздуха при max/min расходе воздуха (температура воды, °С), °С					
150/70	130/70	105/70	95/70	80/60	60/40
41/53	38/49	35/44	33/41	27/33	15/19
Расход воды при max/min расходе воздуха (температура воды, °С), л/с					
150/70	130/70	105/70	95/70	80/60	60/40
0,46/0,29	0,57/0,36	0,87/0,55	1,17/0,73	1,17/0,73	0,66/0,41
Количество завес, подключаемых к одному пульту управления, шт.: Три режима нагрева: без нагрева (режим вентилятора), 50%, 100%; Термостат; Три режима расхода воздуха (3 частоты вращения электродвигателя)					10
Условия эксплуатации: Функционирует в диапазоне температур: - 20.....+40 °С; Рекомендуемая влажность воздуха менее 80 % (рабочий режим 20 °С); Максимально допустимая запыленность воздуха 10 мг/м ³ ; <u>Для нормального функционирования оборудования требуется отсутствие:</u> Конденсата, кислоты и щелочи (агрессивно воздействующие на углеродные стали); липучих, смолянистых, горючих элементов; различных видов волокон. Давление питающей воды не должно превышать 1,2 МПа; а температура – 150 °С.					

* тепловые характеристики приведены при температуре воздуха в помещении +15 °С, максимальном расходе воздуха и температуре воды на входе/выходе 95/70°С



Габаритные размеры тепловой завесы ТЕПЛОМАН КЭВ-200П5120W



Модель	Размеры, мм			
	L	I2	I3	A
КЭВ-200П5120W	2077	1962	2020	2047