



Иновационная компания

«АЛЕТЕЙЯ»

ОБЩЕСТВО С ОГРАНИЧЕННОЙ ОТВЕТСТВЕННОСТЬЮ

625041, Тюменская обл., г. Тюмень, ул. Фирменная, д.2

www.aleteja.ru E-mail: info@aleteja.ru

Тел. (3452) 500-144, 79-88-71/73; факс 489-171

Тепловая завеса с водяным источником тепла ТЕПЛОМАН КЭВ-140П5110W

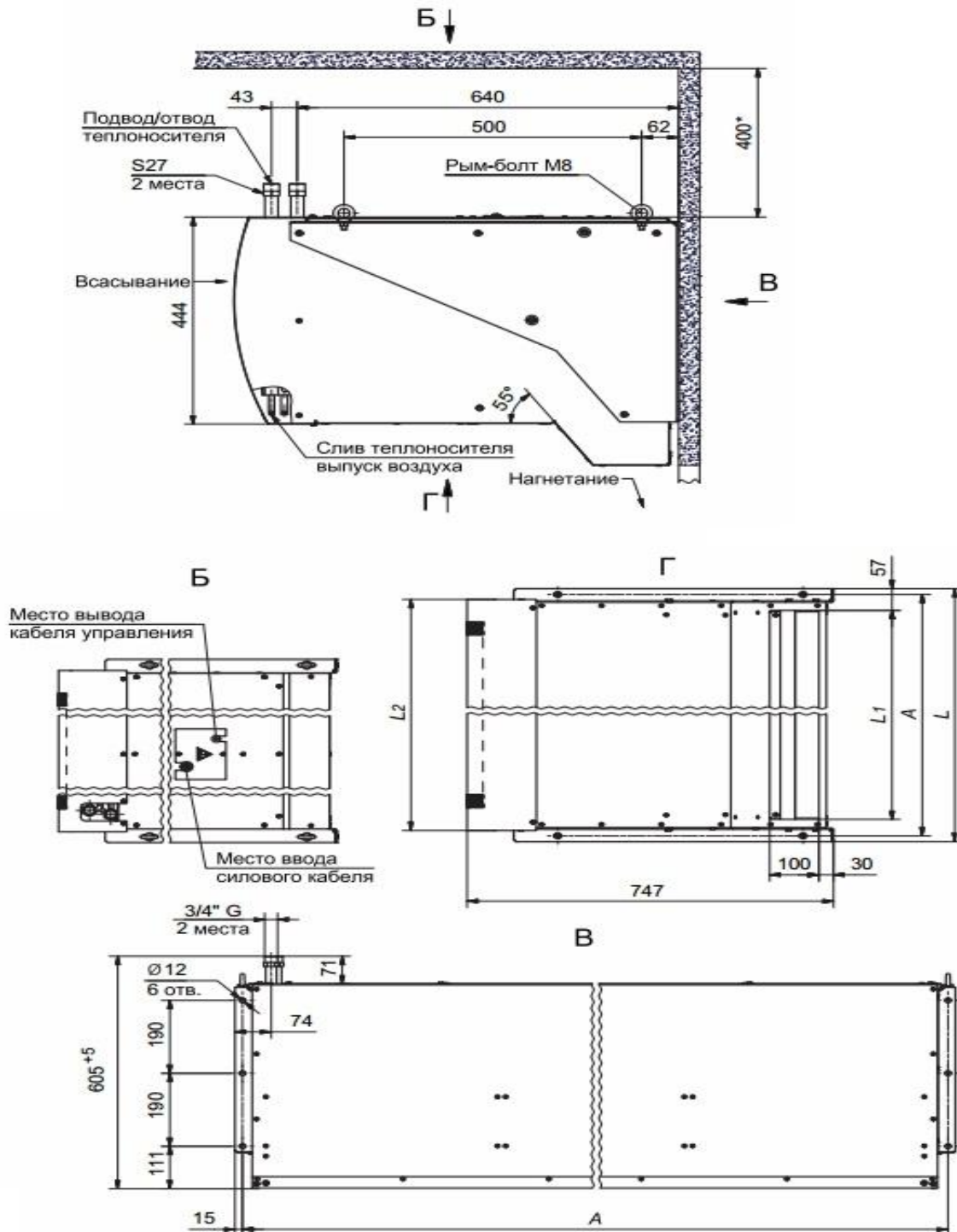


Серия	500W				
Назначение	Промышленные				
Источник тепла	Вода				
Эффективная длина струи, м	6				
Параметры питающей сети, В/Гц	220/50				
Расход воздуха, м ³ /час	3200/4800/7500				
Скорость воздуха на выходе из сопла, м/с	14,3				
Тепловая мощность, кВт*	71.5				
Габаритные размеры без учета выступающих патрубков(Длина / Ширина / Высота), мм	535/1520/735				
Присоединительные размеры патрубков для подвода/отвода теплоносителя	3/4"				
Вес (без воды), кг	95				
Максимальный ток, А	10				
Потребляемая мощность двигателей, Вт	1950				
Звуковое давление на расстоянии 5м, дБ(А)	65				
Тепловая мощность при max/min расходе воздуха (температура воды, °С), кВт					
150/70	130/70	105/70	95/70	80/60	60/40
85,3/54	80,3/50,7	74/46,4	71,5/44,6	57,5/35,8	31/18,8
Подогрев воздуха при max/min расходе воздуха (температура воды, °С), °С					
150/70	130/70	105/70	95/70	80/60	60/40
39/50	37/47	34/43	33/41	26/33	14/17
Расход воды при max/min расходе воздуха (температура воды, °С), л/с					
150/70	130/70	105/70	95/70	80/60	60/40
0,29/0,18	0,36/0,23	0,57/0,36	0,77/0,48	0,77/0,48	0,41/0,25
Количество завес, подключаемых к одному пульту управления, шт.: Три режима нагрева: без нагрева (режим вентилятора), 50%, 100%; Термостат; Три режима расхода воздуха (3 частоты вращения электродвигателя)					10
<p>Условия эксплуатации:</p> <p>Функционирует в диапазоне температур: - 20.....+40 °С; Рекомендуемая влажность воздуха менее 80 % (рабочий режим 20 °С); Максимально допустимая запыленность воздуха 10 мг/м³; <u>Для нормального функционирования оборудования требуется отсутствие:</u> Конденсата, кислоты и щелочи (агрессивно воздействующие на углеродные стали); липучих, смолянистых, горючих элементов; различных видов волокон. Давление питающей воды не должно превышать 1,2 МПа; а температура – 150 С.</p>					

* тепловые характеристики приведены при температуре воздуха в помещении +15 °С, максимальном расходе воздуха и температуре воды на входе/выходе 95/70°С



Габаритные размеры тепловой завесы ТЕПЛОМАН КЭВ-140П5110W



Модель	Размеры, мм			
	L	I2	I3	A
КЭВ-140П5110W	1577	1462	1520	1547